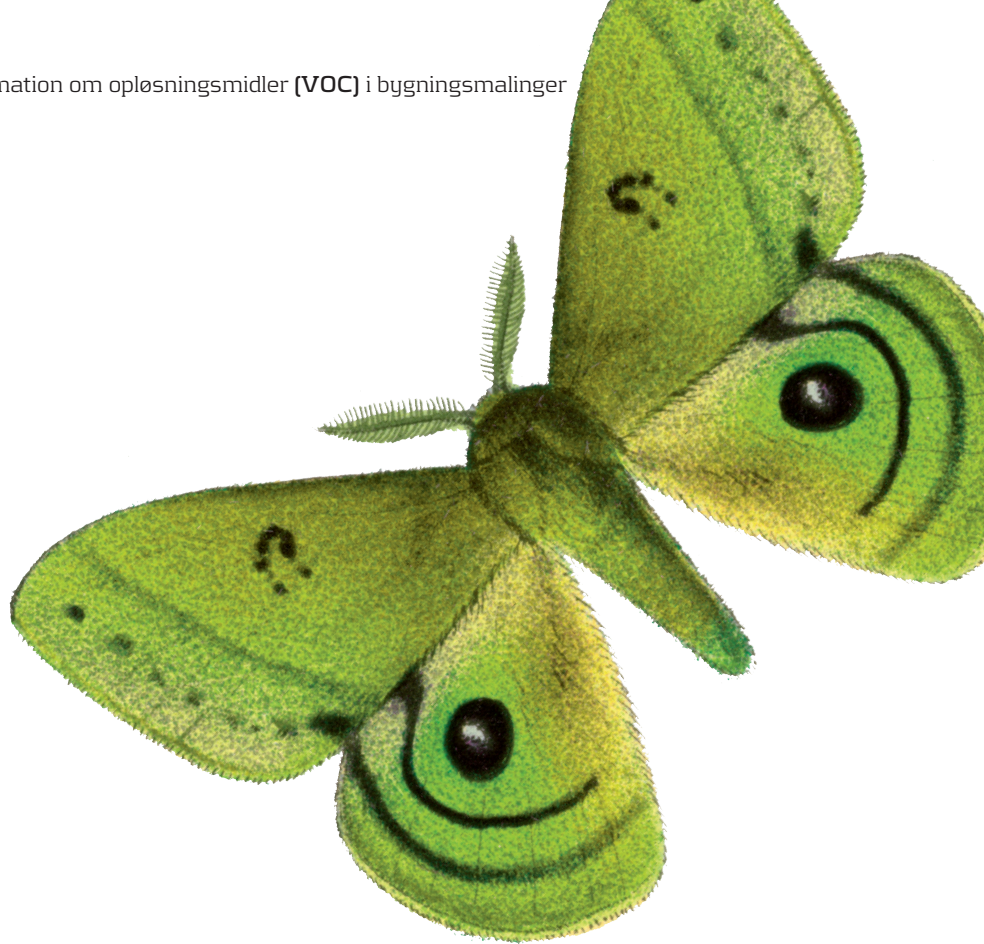


Information om opløsningsmidler (VOC) i bygningsmaling



# Nye EU-regler for opløsningsmidler (VOC) i bygningsmaling



Danmarks Farve- og lakindustri



## Nye regler for opløsningsmidler (VOC)

Den 1. januar 2007 er der trådt nye EU-regler\* i kraft, som sætter grænser for hvor stort indholdet af organiske opløsningsmidler (VOC) må være i bygningsmaling. De nye VOC-regler supplerer de eksisterende nationale regler og har som overordnet mål at begrænse udslippet af VOC, der er medvirkende til dannelse af jordnær ozon og er skadelig for både mennesker og miljø.

### Hvordan er de nye regler?

Fremover skal maling, der benyttes til bygninger overholde en grænse, der er fastsat i EU, for hvor meget opløsningsmiddel, der maksimalt må være i en maling.

Bygningsmalingerne er inddelt i forskellige underkategorier efter produkttype, og for hver af underkategorierne er der fastsat en grænse (se tabellen på bagsiden).

For produkter, der skal blandes eller fortyndes, før de er klar til brug, er det den brugsklare blanding med det højeste indhold af opløsningsmidler, der skal overholde VOC-grænsen.

### Mærkning af produkter

Som konsekvens af de nye regler skal produkterne mærkes. Mærkningen har til formål, at vise både myndigheder og de der bruger produkterne, at produkterne overholder reglerne.

Mærkningen har desuden til formål at gøre de, der bruger bygningsmaling i stand til bedre at vælge produkter ud fra hvor meget VOC, der er i de enkelte produkter.

***Den nye mærkning kommer til at supplere MAL-koderne, som stadig vil være at finde på produkternes etiketter.***

\*Miljøministeriets bekendtgørelse nr. 1049 af 27. oktober 2005 om markedsføring og mærkning af flygtige organiske forbindelser i visse malinger og lakker samt produkter til autoreparationslakering, der gennemfører EU-direktiv 2004/42/EF i dansk lovgivning.



## Hvad skal mærkningen oplyse om?

Fremover skal mærkningen fremgå af produkternes etiketter og indeholde information om:

**EU grænseværdi for dette produkt:** (kat. A/c): x g/l (2007) / y g/l (2010)  
**Dette produkt indeholder max:** z g VOC /l

Nedenfor kan du se hvad de enkelte informationer på etiketten refererer til:

- (kat. A/c) henviser til bilagsdelen A
- c henviser til underkategorien, som produktet tilhører
- x er 2007-grænsen for VOC indhold i g VOC /l
- y er grænsen, der skal overholdes fra 2010.
- z er det maksimale indhold af VOC i det konkrete produkt i g/l i blandingen klar til brug.



Vær opmærksom på, at x og y varierer alt efter produkttype, og at underkategori z varierer efter det konkrete produkt.

## Hvem er ansvarlig?

Malingsproducenter og -importører skal sikre sig, at indholdet af VOC i produkterne, de sælger, ikke overskrider EU-grænserne, og at produkterne er mærkede.

Ligeså skal de, der bruger produkterne, sikre sig, at de kun anvender mærkede produkter.

## Overgangsregler

Produkter, der beviseligt er produceret før 1. januar 2007, må sælges og anvendes indtil 1. januar 2008 uden at opfylde kravene om overholdelse af VOC-grænserne og mærkningskravet.



## Tabel – grænseværdier for maksimalt VOC-indhold i bygningsmalinger og -lakker

	Underkategorier af produkter	Type	Fase I (g/l*)	Fase I (g/l*)
			1.1.2007	1.1.2010
a	Mat væg- og loftsmaling (glansniveau $\leq 25@60^\circ$ )	VB	75	30
		OB	400	30
b	Blank væg- og loftsmaling (glansniveau $>25@60^\circ$ )	VB	150	100
		OB	400	100
c	Overfladebehandlingsmidler til mineralske fladerudendørs	VB	75	40
		OB	450	430
d	Maling til træværk og metalbeklædning indendørs/udendørs	VB	150	130
		OB	300	300
e	Lak og træbeskyttelse til bygningsdele inden- dørs/udendørs, samt dækkende træbeskyttelse	VB	150	130
		OB	500	400
f	Træbeskyttelse med minimal lagtykkelse indendørs/udendørs	VB	150	130
		OB	700	700
g	Primere	VB	50	30
		OB	450	350
h	Hæftegrundere	VB	50	30
		OB	750	750
i	Enkomponent specialoverflade- behandlingsmidler	VB	140	140
		OB	600	500
j	Tokomponent specialoverfladebehandlings- midler til specifik brug som f.eks. gulve	VB	140	140
		OB	550	500
k	Flerfarvede overfladebehandlingsmidler	VB	150	100
		OB	400	100
l	Effektmalinger	VB	300	200
		OB	500	200

\* g/l brugsklart produkt. VB = vandbaseret produkt, OB = opløsningsmiddelbaseret produkt

Få mere information om reglerne om VOC i bygningsmalinger hos:



**Danmarks Farve- og lakindustri**

H.C. Andersens Boulevard 18 – DK-1787 København V – T: +45 3377 3668 – F: +45 3377 3560 – [www.fdlf.dk](http://www.fdlf.dk)

